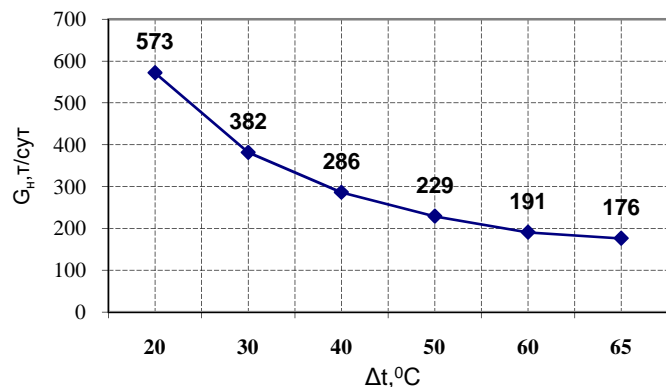


ТЕХНИЧЕСКАЯ ХАРАКТЕРИСТИКА

Наименование параметров	Величина
Номинальная производительность, кВт (Гкал/ч)	350 (0,3)*
Давление в продуктовой змеевике, МПа (кгс/см ²)	6,3 (63)
Пробное гидравлическое давление в продуктовой змеевике, МПа (кгс/см ²)	8,2 (82)
Температура на входе продукта, К (°С)	278(5)-323(50)
Температура на выходе продукта, К (°С)	343 (70)*
Параметры нагреваемой среды:	
динамическая вязкость эмульсии при 20°С, мПа*сек, расчетная	89
кинематическая вязкость эмульсии при 20°С, мм ² /сек, расчетная	100
условная вязкость эмульсии, °ВУ, расчетная	13,5
содержание воды в эмульсии (массовая доля), %	30
содержание сероводорода (H ₂ S), не более % мол	0,01
содержание двуокиси углерода (CO ₂), не более % мол	1
Содержание сероводорода в природном или попутном газе (массовая доля), %, не более	0,002
Давление топливного газа, МПа (кгс/см ²) на входе в блок подготовки топлива, в пределах перед горелкой, в пределах	0,1(1)-1,2(12) 0,01(0,1)-0,07(0,7)
Расход топливного газа при его теплотворной способности 31,8 МДж/м ³ (7600 ккал/м ³), м ³ /ч	40
Питание приборов системы контроля, сигнализации, защиты и арматуры с электроприводом от сети переменного тока:	
напряжением, В	220
частотой, Гц	50
колебание напряжения, %	от(-15) до(+10)
номинальная потребляемая электрическая мощность, Вт	500
Удельный расход топлива (условного), кг/(кВт х ч)	0,145
Удельный расход электроэнергии, кВт х ч/кВт, не более	2,5*10 ⁻⁴
Расчетный коэффициент полезного действия, %	85
Время срабатывания защитных устройств, с, не более	1
Уровень звука, дБ, не более	80
Габаритные размеры подогревателя в рабочем состоянии длина, ширина, высота	7400 х 3290 х 11770
Масса подогревателя в нерабочем состоянии, кг, не более	6960
Масса подогревателя в рабочем состоянии с промежуточным теплоносителем, кг, не более	13290

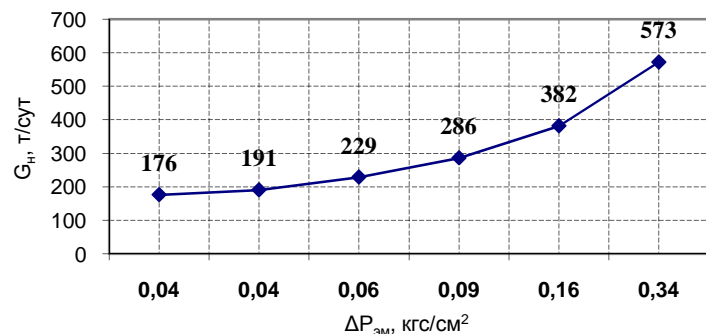
ОАО "Сарэнергомаш" тел. (845 2) 22-02-26; 52-85-11 факс (845 2) 22-01-21
Подогреватель нефти ПНПТ-0,3 (ВБИА. 065192.013)

Производительность по нагреваемому продукту
подогревателя нефти ПНПТ-0,3



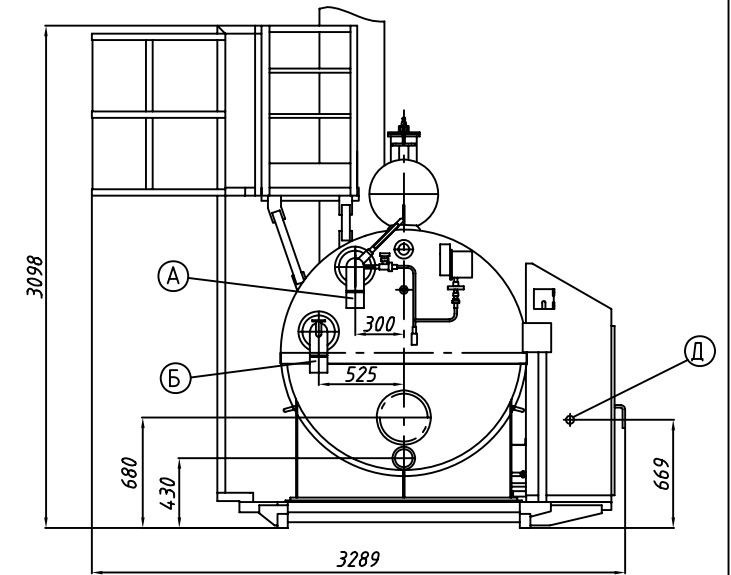
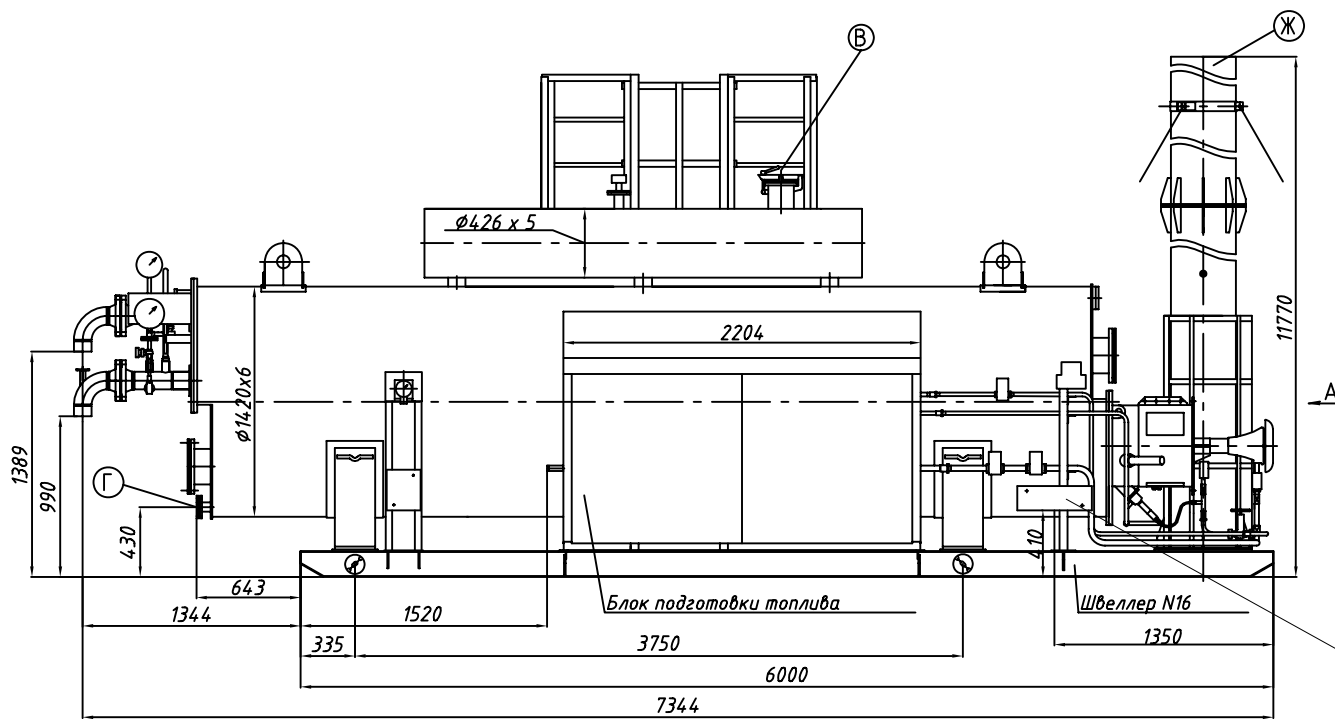
Теплоемкость нефтяной эмульсии при 30% обводненности
C_{эм}=0,63 ккал/кг*град
Δt - температура нагрева
G_н - производительность по нагреваемому продукту

Потери давления в змеевике подогревателя нефти
ПНПТ-0,3

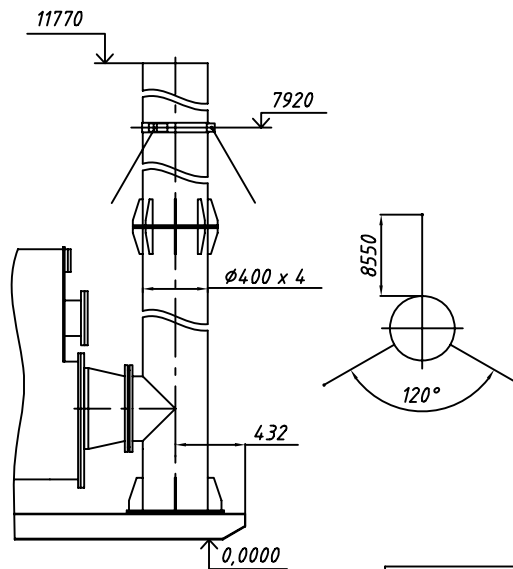
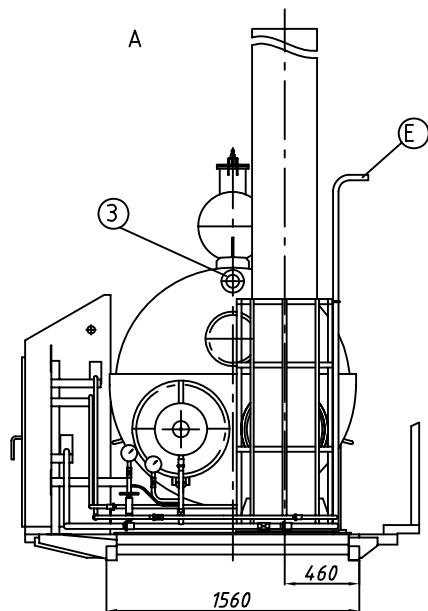


Обводненность нефтяной эмульсии не более - 30%
Кинематическая вязкость нефтяной эмульсии - 3х10⁻⁵ м²/с
Плотность нефтяной эмульсии - 890 кг/м³
ΔP - потери давления

Примечание.* Приведенные параметры обеспечиваются для подогреваемых сред с вязкостью при температуре 20°С, не более 100 мм²/сек (100 сСт)



Подвод электрокабеля от блока управления



Эспликация штуцеров

Обозн.	Назначение	Кол.	Условные	
			Dy, мм	Py, МПа(кгс/см ²)
А	Вход нефти	1	100	6,3(63)
Б	Выход нефти	1	100	6,3(63)
В	Вход теплоносителя	1	100	0,1(1,0)
Г	Штуцер дренажный	1	50	0,1(1,0)
Д	Штуцер топливного газа	1	25	1,0(10)
Е	Продувка газа на свечу	1	25	0,1(1,0)
Ж	Выход дымовых газов	1	400	0,1(1,0)
З	Штуцер смотровой	1	100	0,1(1,0)

ОАО "Сарэнергомаш"

тел.: (845 2) 22-02-26; 22-01-24; 22-05-22

факс: (845 2) 22-01-21

ПНПТ-0,3 (ВБИА. 065192.013)

М 1:45